

ARTE

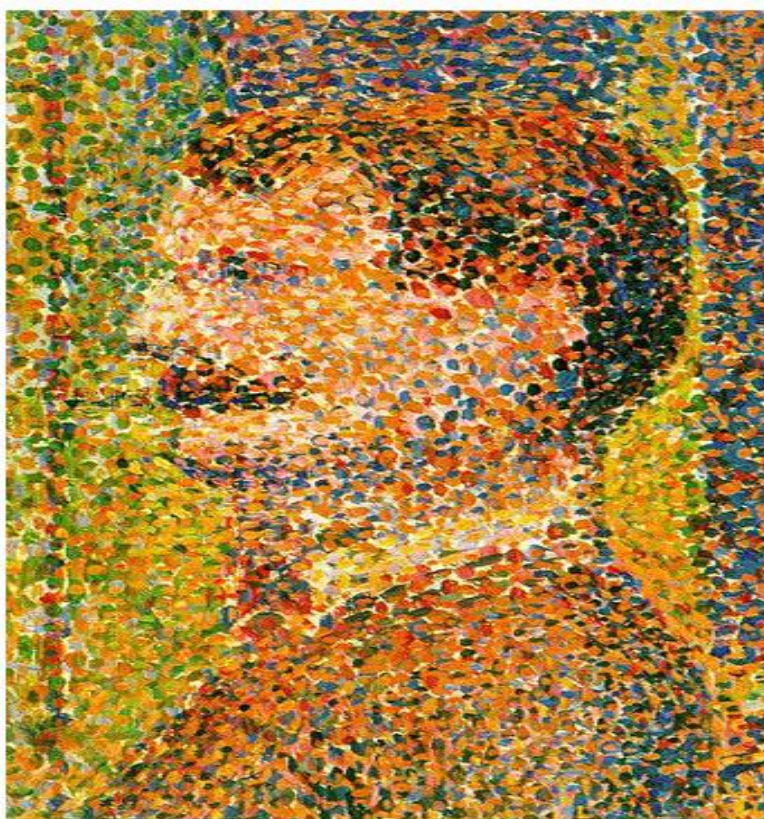
NOME: _____ 1º ANO

ATIVIDADE

ORIENTAÇÃO PARA A REALIZAÇÃO DA ATIVIDADE: O ALUNO DEVE LER O TEXTO COM A AJUDA DOS PAIS, OBSERVAR AS IMAGENS E, DEPOIS, FAZER AS ATIVIDADES PEDIDAS.

UNIDADE TEMÁTICA: ARTES VISUAIS

ELEMENTOS COMPOSITIVOS - O PONTO



Georges Seurat - La Parade (Detalhe)

COMPOSIÇÃO DA OBRA: UMA OBRA DE ARTE VISUAL (PINTURA, DESENHO OU FOTOGRAFIA) É COMPOSTA POR UMA COMPOSIÇÃO VISUAL, QUE SÃO OS ELEMENTOS COMPOSITIVOS PRESENTES NA OBRA, QUE SÃO:

- O PONTO
- A LINHA
- A FORMA
- A COR

PARA SURTIR UMA OBRA DE ARTE, O PRIMEIRO ELEMENTO QUE SURTIE É O **PONTO**, É ONDE TUDO COMEÇA A PARTIR DELE QUE SURTIE OS OUTROS ELEMENTOS.

O PONTO: PONTOS GRANDES, PEQUENOS, COLORIDOS E AGRUPADOS.

- OBSERVE A VARIEDADE DE PONTOS QUE PODEMOS REGISTRAR NAS OBRAS.

1) VOCÊ JÁ DESENHOU PONTOS DIFERENTES ASSIM?

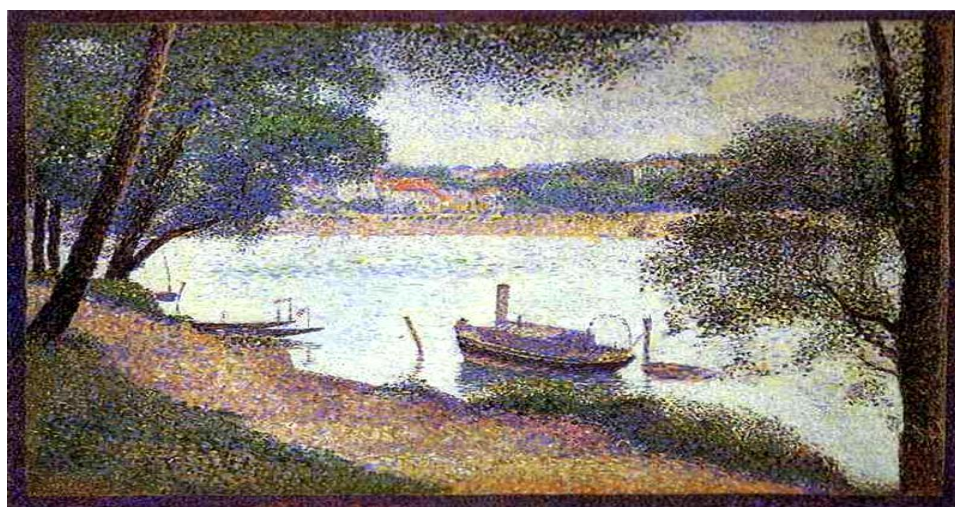
- a. () SIM
b. () NÃO

2) O QUE VOCÊ ACHA QUE OS ARTISTAS, UTILIZAM PARA FAZER OS PONTOS NAS OBRAS DE ARTE?

- a. _____

ALGUNS ARTISTAS VISUAIS CRIARAM UMA TÉCNICA CHAMADA PONTILHISMO PARA PRODUZIR SUAS OBRAS. COMO VOCÊ IMAGINA UM QUADRO PINTADO COM ESSA TÉCNICA? SE VOCÊ DISSE “CHEIO DE PONTOS”, ACERTOU!

- VEJA QUANTOS PONTOS O ARTISTA FRANCÊS **GEORGES SEURAT** USOU PARA CRIAR A OBRA ABAIXO:



- VAMOS DESENHAR, UTILIZANDO OS MATERIAIS QUE VOCÊ EM CASA.

ATIVIDADE PRÁTICA

VAMOS TESTAR MATERIAIS DESENHANDO PONTOS!



MATERIAL NECESSÁRIO

- LÁPIS DE COR
- CANETINHA
- GIZ DE CERA
- TINTA GUACHE
- CARTOLINA BRANCA
- BORRACHA

1) EXPERIMENTE DESENHAR PONTOS COM O LÁPIS DE COR, COM A CANETINHA, COM O GIZ DE CERA E COM A TINTA GUACHE NA CARTOLINA. PARA TESTAR A TINTA GUACHE, VOCÊ PODE USAR A PONTA DA BORRACHA OU A PONTA DO DEDO PARA MERGULHAR NA TINTA E FAZER OS PONTOS NA CARTOLINA.

2) COMPARE OS PONTOS QUE CRIOU COM OS DIFERENTES MATERIAIS.