

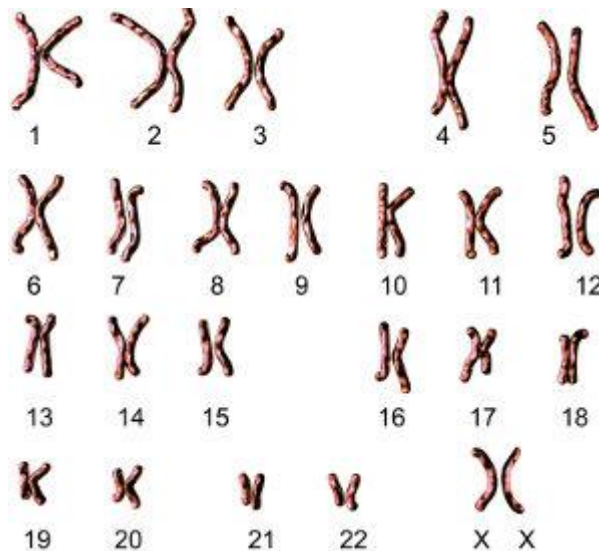


CIÊNCIAS DA NATUREZA

NOME: _____ 9º ANO

ORIENTAÇÃO PARA REALIZAÇÃO DA ATIVIDADE: O aluno deverá ler o texto, copiar e responder as questões no caderno.

1- Observe a representação do perfil cromossômico de uma mulher:



A constituição cromossômica de um indivíduo é chamada de:

- a) Genoma.
- b) Genética.
- c) Cariótipo.
- d) Genótipo.

2- Analise as alternativas a seguir e marque aquela que explica corretamente o significado do termo heterozigoto.

- a) Heterozigotos são indivíduos que apresentam diferentes alelos.
- b) Heterozigotos são indivíduos que possuem o mesmo alelo em um mesmo locus e em cromossomos homólogos.
- c) Heterozigotos são indivíduos que apresentam alterações cromossômicas em todo o conjunto cromossômico.

d) Heterozigotos são indivíduos que apresentam genes que só se expressam aos pares.

3- Alguns genes só se expressam quando aparecem em homozigose. Esses genes são denominados de:

- a) Dominantes.
- b) Codominantes.
- c) Epistáticos.
- d) Recessivos.

4- Sobre o vocabulário genético, associe corretamente:

- I. genótipo;
- II. fenótipo;
- III. gene;
- IV. heredograma.

A. É a montagem de um grupo familiar com o uso de símbolos, também conhecido como genealogia, mapa familiar ou pedigree.

B. Cada segmento de DNA capaz de transcrever sua mensagem em uma molécula de RNA.

C. É a constituição genética de um organismo, ou seja, o conjunto de alelos que ele herdou dos genitores.

D. São as características internas ou externas de um ser vivo, geneticamente determinadas.

Assinale a alternativa correta:

- a) I-A ; II-B ; III-D ; IV-C
- b) I-C ; II-D ; III-B ; IV-A
- c) I-B ; II-A ; III-D ; IV-C
- d) I-A ; II-C ; III-B ; IV-D

5- Analise as alternativas e marque aquela que melhor define um gene dominante.

- a) Um gene dominante é aquele que bloqueia a expressão de outros alelos.
- b) Um gene dominante é aquele que apresenta dois alelos diferentes.
- c) Um gene dominante é aquele que apresenta dois alelos iguais.
- d) Um gene dominante é aquele que se expressa mesmo em dose simples.

6- Que nome é atribuído ao conjunto de características físicas e fisiológicas de um indivíduo que é resultado da ação dos genes e do meio?

- a) Cariótipo.
- b) Genótipo.
- c) Fenótipo.
- d) Locus.