

Ciências

NOME: _____ 5ª Série

Observação: responda as questões no caderno

<https://www.coc.com.br/blog/soualuno/biologia/o-que-e-cadeia-alimentar>

O que é Cadeia Alimentar?

Cadeia Alimentar é a relação entre matéria e energia que os seres vivos utilizam para sobreviver, ou seja, as relações necessárias para a busca de energia por meio da alimentação. De forma simplificada, pode-se classificar como cadeia alimentar a sequência de organismos que servem de alimento uns para os outros.

Além da cadeia, outro termo importante é o de **teia alimentar**. Já que as cadeias alimentares se referem às relações alimentícias, a teia refere-se ao conjunto de cadeias alimentares que compõem um determinado ecossistema. A teia alimentar representa as relações entre as diferentes cadeias, que se complementam e ajudam a equilibrar o meio ambiente.

Níveis tróficos

Os níveis tróficos são divididos em três principais ramificações: produtores, consumidores e decompositores. A cadeia alimentar é um dos ciclos que ocorre no meio ambiente, e essa relação ajuda a equilibrar o ecossistema, portanto todas as espécies são extremamente importantes para cada uma das etapas existentes. Supondo que um consumidor secundário seja extinto, por exemplo, isso influenciaria seus consumidores terciários, desequilibrando todas as relações existentes em tal cadeia.

Produtores

Também conhecidos como autótrofos, os produtores estão no primeiro nível trófico da cadeia alimentar. Esses seres vivos são responsáveis por produzir seu próprio alimento. As plantas, por exemplo, utilizam os nutrientes do solo e a luz do sol para se alimentarem, ou seja, obterem energia suficiente para sobreviver de forma autossuficiente. Os produtores têm a capacidade de produzir a própria energia através da fotossíntese ou da quimiossíntese. Exemplos: plantas, cianófitas (algas azuis e verdes) e algumas bactérias.

Consumidores

Os consumidores são classificados como seres heterótrofos, ou seja, não possuem a capacidade de produzir o próprio alimento. Os heterótrofos precisam se alimentar de outros seres vivos para obter energia. Essa classificação inclui todos os animais. Existem três níveis de consumidores:

- **Primários:** Os consumidores primários são chamados assim pois se alimentam totalmente, ou majoritariamente, dos produtores. São os primeiros a se alimentar de algo além do que conseguem produzir, iniciando o ciclo da cadeia alimentar. Os

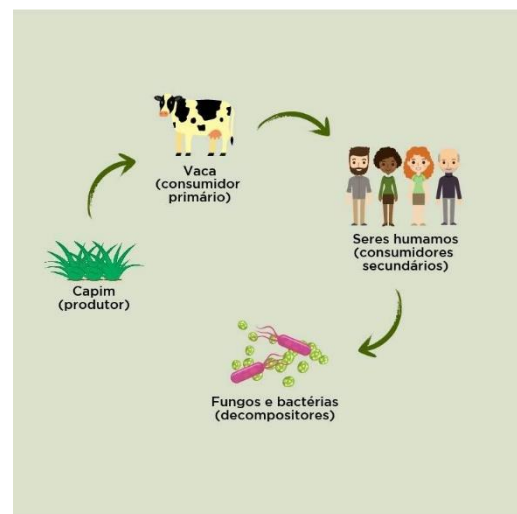
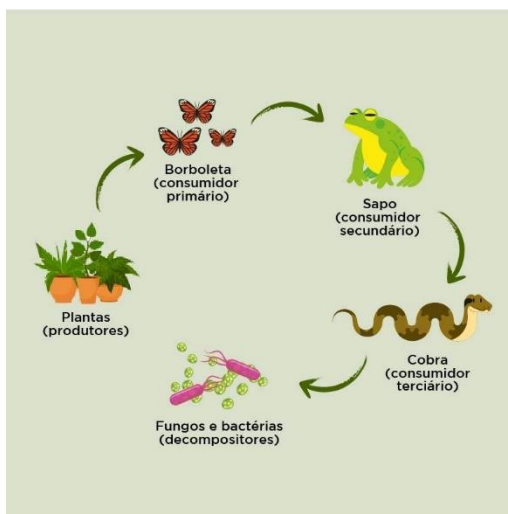
animais desse nível são classificados como herbívoros e onívoros. Alguns exemplos são o cavalo, o coelho e a girafa.

- Secundários: A alimentação baseada no consumo de consumidores primários dá o nome aos secundários. Esse tipo de animal é carnívoro, porque obtêm sua energia por meio de outros animais, que, por sua vez, se alimentam dos produtores. Os seres humanos podem ser considerados consumidores secundários em algumas cadeias alimentares, já que se alimentam, por exemplo, de carne bovina ou suína.
- Terciários: Os consumidores terciários compõem o último nível dos consumidores, se alimentando dos consumidores secundários.

Decompositores

Outros organismos presentes na cadeia alimentar são os decompositores. Como o próprio nome já diz, esses seres são os responsáveis por decompor outros seres vivos após seu ciclo de vida. Esses organismos, apesar de fazerem parte da última etapa da cadeia alimentar, são responsáveis pela decomposição de qualquer matéria orgânica, independentemente de nível trófico. Os principais decompositores do meio ambiente são os fungos e as bactérias.

Exemplos de cadeias alimentares



Entender as relações do ecossistema é extremamente importante, sobretudo para que possamos ter noção do quanto pequenas modificações podem ser impactantes para o equilíbrio do meio ambiente. Apesar de simples, a cadeia alimentar é um assunto que faz parte do nosso dia a dia e que pode fazer grande diferença para entendermos outros aspectos, como o ciclo de vida dos organismos e a dependência entre espécies. Um resumo eficiente pode ser o modo certo de entender melhor esse conteúdo.

ATIVIDADE

Elabore uma cadeia alimentar com pelo menos 3 seres vivos.



2. O que é uma cadeia alimentar?

3. Quem são os consumidores?

4. Quem são os produtores?
