

## CIÊNCIAS

### ATIVIDADE 1

NOME: \_\_\_\_\_ 3º ANO

**ORIENTAÇÃO PARA REALIZAÇÃO DA ATIVIDADE:** O ALUNO PODERÁ ESCREVER NO CADERNO O TÍTULO DA ATIVIDADE E A DATA. LER A COMANDA E RESPONDER NO CADERNO.

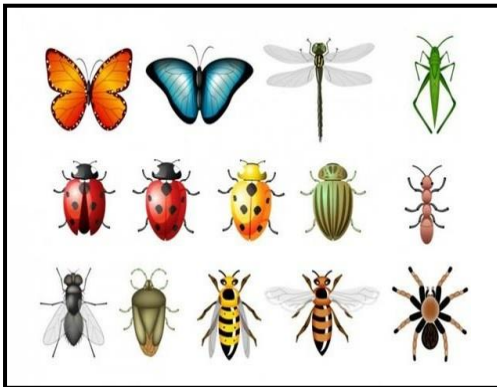
### ANIMAIS INVERTEBRADOS

OS ANIMAIS APRESENTAM CARACTERÍSTICAS PARA DIFERENCIAR UM DOS OUTROS. UMA DESSAS CARACTERÍSTICAS PODE SER A PRESENÇA DE OSSOS.

OS **ANIMAIS INVERTEBRADOS** NÃO POSSUEM OSSOS. ALGUMAS ESPÉCIES POSSUEM O CORPO MOLE, OUTRAS APRESENTAM UMA ESTRUTURA RÍGIDA EXTERNA QUE AJUDA A SUSTENTAR O CORPO. ELES PODEM SER CLASSIFICADOS DE ACORDO COM O LOCAL ONDE VIVEM, OU SEJA, TERRESTRE OU AQUÁTICO.

QUER CONHECER EXEMPLOS DE ANIMAIS INVERTEBRADOS? LEIA O TEXTO ABAIXO E CONHEÇA QUE ANIMAIS SÃO ESSES.

### QUAIS SÃO OS ANIMAIS INVERTEBRADOS?



#### ANIMAIS INVERTEBRADOS TERRESTRES

OS INVERTEBRADOS TERRESTRES SÃO OS ANIMAIS QUE PASSAM A MAIOR PARTE DE SUA VIDA EM AMBIENTES COM SOLO SECO E TERRA ÚMIDA.

**EXEMPLOS:** ABELHA, FORMIGA, MOSQUITO, ARANHA, ESCORPIÃO, PIOLHO-DE-COBRA, LESMA, CARACOL, LOMBRIGA E MINHOCA.



#### ANIMAIS INVERTEBRADOS AQUÁTICOS

OS INVERTEBRADOS AQUÁTICOS PODEM SER DE ÁGUA DOCE OU SALGADA OS INVERTEBRADOS AQUÁTICOS SÃO OS ANIMAIS QUE PODEM SER ENCONTRADOS EM TODO O MUNDO, TANTO EM ÁGUA DOCE, COMO EM RIOS E LAGOS, QUANTO NA ÁGUA SALGADA, COMO MARES E OCEANOS.

**EXEMPLOS:** CRUSTÁCEO, ÁGUA-VIVA, POLVO, CORAL, ESTRELA-DO-MAR, LAGOSTAS, ANÊMONAS E LIBÉLULA.



ENCAIXE NO DIAGRAMA OS NOMES DOS ANIMAIS DE ACORDO COM A NUMERAÇÃO.

The crossword puzzle grid contains the following text:

				I								
				N								
				V								
				E								
				R								
				T								
				E								
				B								
				R								
				A								
				-	D	-						
				O								
				S								

Numbered animal illustrations for identification:

- 1: Ant
- 2: Snake
- 3: Octopus
- 4: Beetle
- 5: Snail
- 6: Flea
- 7: Bee
- 8: Butterfly
- 9: Spider
- 10: Shrimp
- 11: Flea
- 12: Scorpion
- 13: Fly