

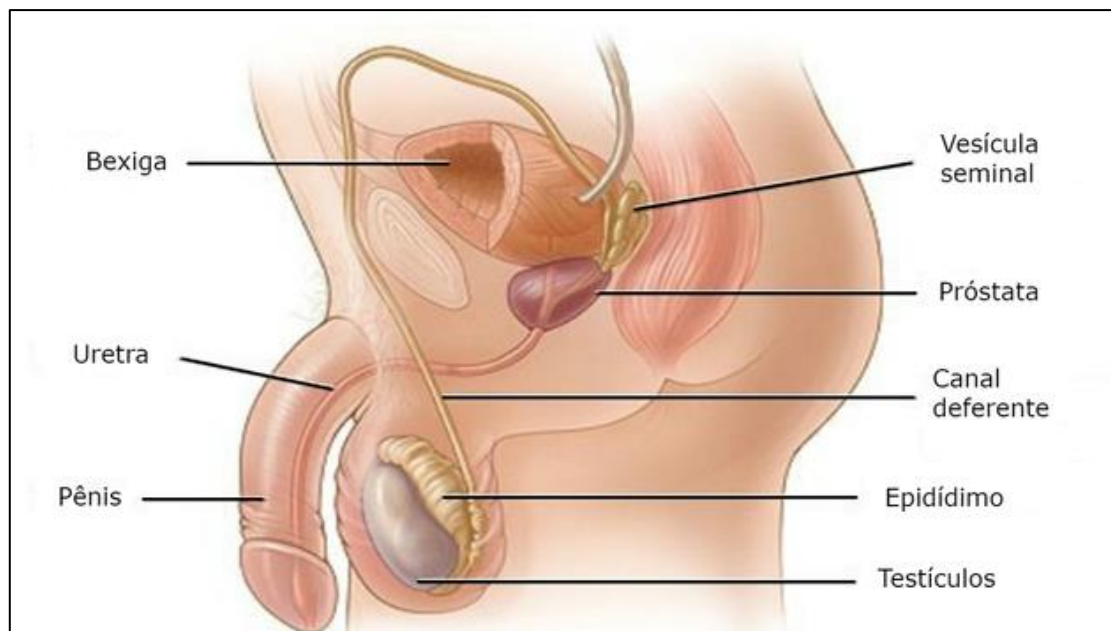
## CIÊNCIAS

### ATIVIDADE 1

NOME: \_\_\_\_\_ 7º SÉRIE

**ORIENTAÇÃO PARA REALIZAÇÃO DA ATIVIDADE: Sistema reprodutor masculino:** O aluno deverá ACESSAR O LINK e assistir o vídeo explicativo do tema e analisar o esquema do Sistema reprodutor masculino para responder as questões.

### SISTEMA REPRODUTOR MASCULINO



Disponível em: <https://www.todamateria.com.br/sistema-reprodutor-masculino/>

O **Sistema Reprodutor Masculino** é formado por órgãos internos e externos. Eles passam por um lento amadurecimento concluindo-se na **puberdade**, ou seja, quando as células sexuais ficam disponíveis para originar outro ser.

Os órgãos que compõem o sistema reprodutor masculino são: **uretra, pênis, vesícula seminal, próstata, canais deferentes, epidídimo e testículos.**

**Acesse o link abaixo para obter maiores informações e responder as Questões**

<https://www.youtube.com/watch?v=Dd3m78OMHwI>

1- Os espermatozoide são os gametas masculinos da espécie humana e são produzidos no sistema genital do homem, mais precisamente:

- a) nos ductos eferentes.
- b) no epidídimo.
- c) nos túbulos seminíferos.
- d) na próstata.
- e) no testículo

2- Após serem produzidos, os espermatozoides ficam armazenados até o momento da eliminação (ejaculação). Durante o período de armazenamento, essas células também adquirem mobilidade, tornando-se aptas a nadar em direção ao ovócito. A região onde os espermatozoides ficam armazenados é chamada de:

- a) testículo.
- b) glândula seminal.
- c) túbulo seminífero.
- d) epidídimo.
- e) próstata.

3- O sistema reprodutor masculino, além de produzir os gametas masculinos, é responsável por sintetizar nos testículos um hormônio bastante importante. Marque a alternativa em que está indicado o nome desse hormônio.

- a) Insulina.
- b) Hormônio do crescimento.
- c) Progesterona.
- d) Adrenalina.
- e) Testosterona.

4- A vasectomia é um método contraceptivo que impede a liberação dos espermatozoides na ejaculação. Nesse processo, é realizada uma secção em qual parte do sistema genital masculino?

- a) Uretra.
- b) Pênis.
- c) Testículo.
- d) Ducto deferente.
- e) Epidídimo.